

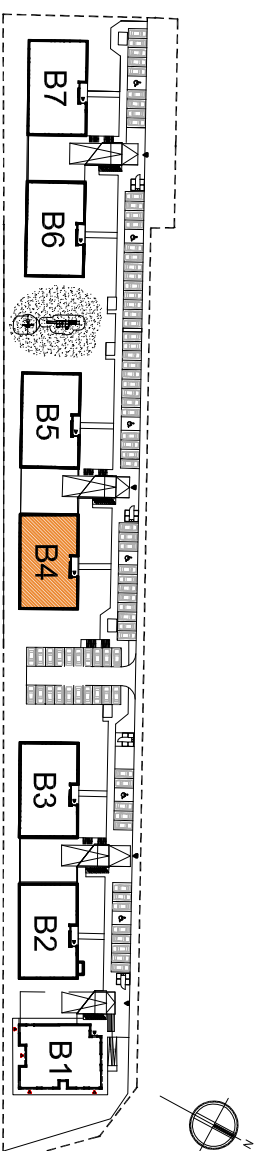
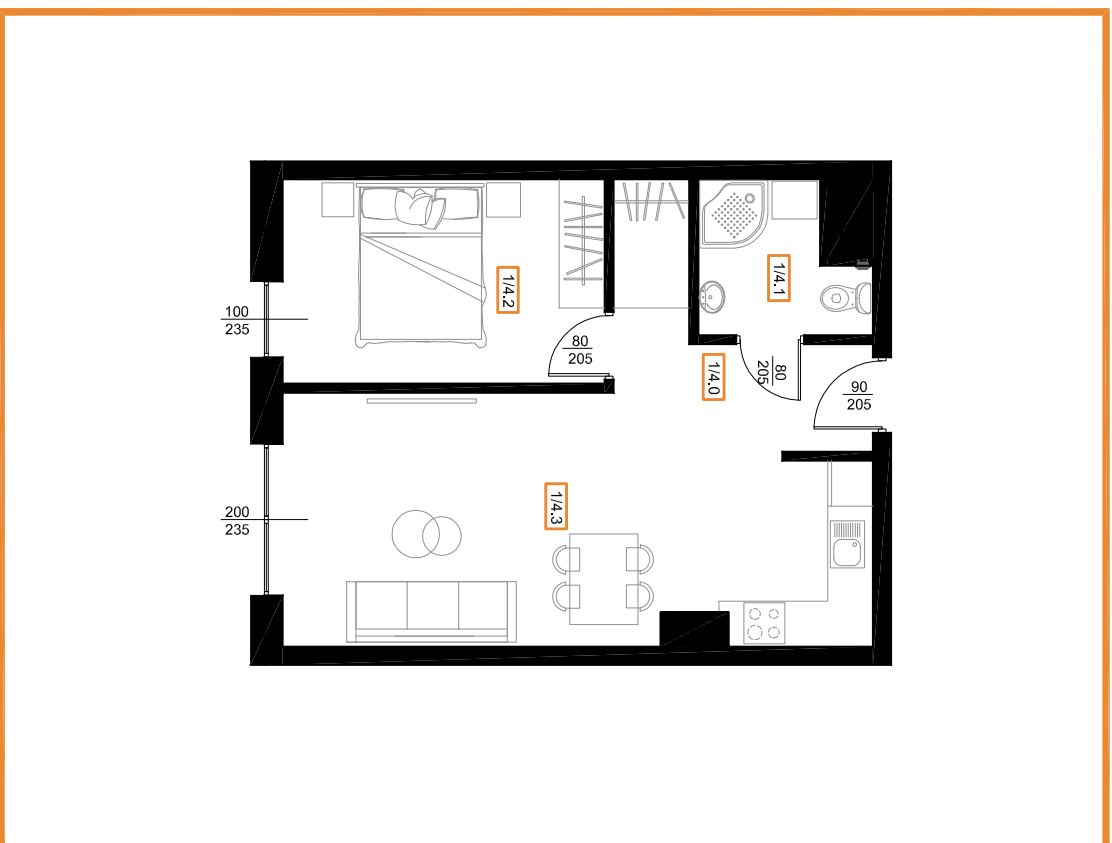
LOKAL MIESZKALNY nr 4 - 46,59m²

BURSZTYNOWY

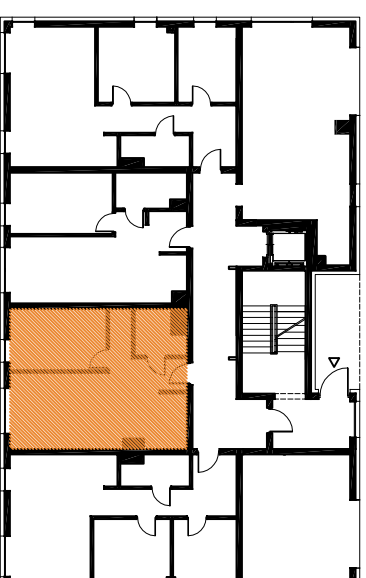
P A R K

M4/B4

parter



MIESZKANIE NR 4		
1/4.0	kuchnia	7,70m ²
1/4.1	łazienka	4,15m ²
1/4.2	pokój	11,81m ²
1/4.3	salon z kuchnią	22,93m ²
		46,59m²



* Do powierzchni użytkowej lokalu wlicza się powierzchnię elementów nadających się do demontażu (tury, kanały, ścianki działowe).



- Wymiary pomieszczeń, lokalizację przyborów sanitarnych, rozmieszczenie punktów instalacyjnych itp. podano zgodnie z projektem budowlanym. Mogą wystąpić niewielkie różnice wymiarów i usytuowania elementów powstale w trakcie realizacji prac budowlanych. Podane wymiary są wymiarami w świetle pionowych przegród (ścian) w stanie surowym.
- Powierzchnia użytkowa lokalu jest określona na podstawie rozporządzenia Ministra Transportu, Budownictwa i Gospodarki Morskiej z dn. 25.04.2012r. w sprawie szczegółowego zakresu i formy projektu budowlanego (Dz. U. z 2012r. poz. 462) zgodnie z zasadami zawartymi w polskiej normie PN-ISO 9836:1997. tj.: powierzchnia lokalu jest obliczona w metrach kwadratowych z dokładnością do dwóch miejsc po przecinku, dla wymiarów lokalu w stanie wykonanym na podstawie podanej, nie licząc listew przyściennych, progów itp. Do powierzchni użytkowej lokalu wlicza się powierzchnię elementów nadających się do demontażu (tury, kanały, ścianki działowe), nie są wliczane powierzchnie otworów na drzwi i okna oraz nisze w elementach zamkniętych.
- Przedstawiona na rzucie aranżacja ma charakter przykładowy, umebłowanie nie stanowi wyposażenia nabywanego lokalu.