

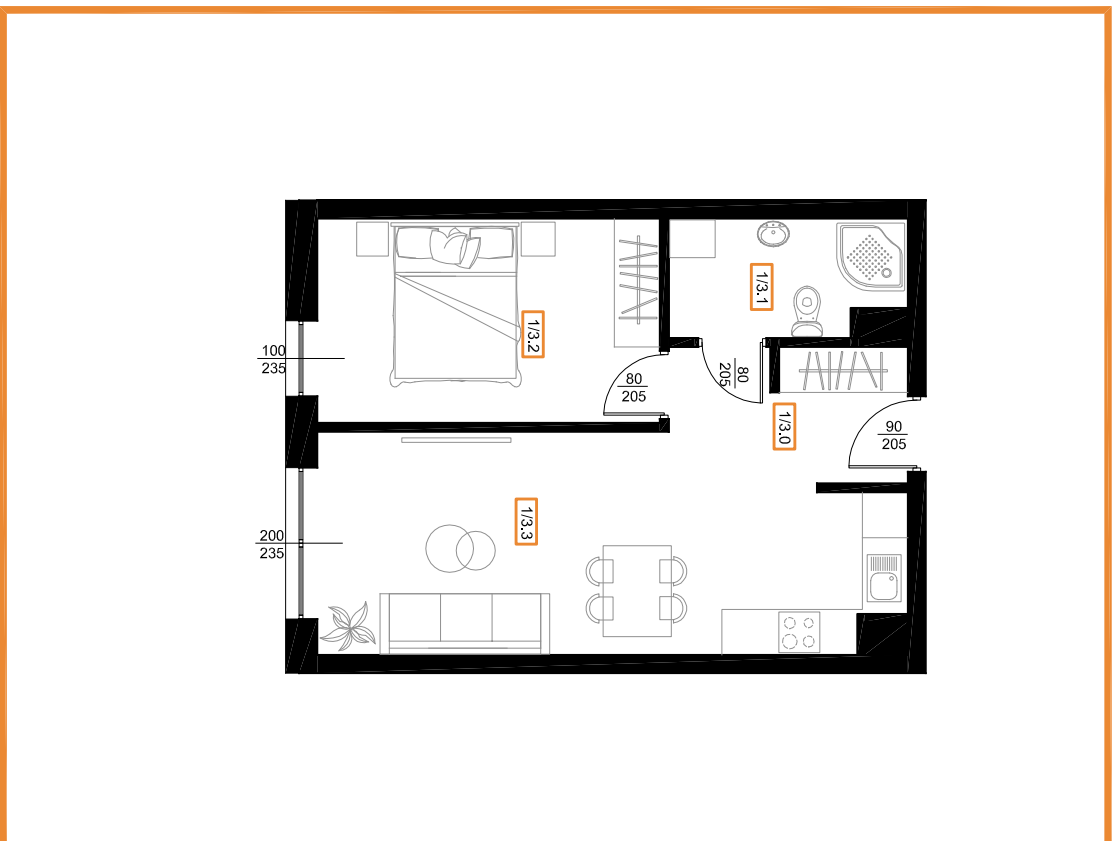
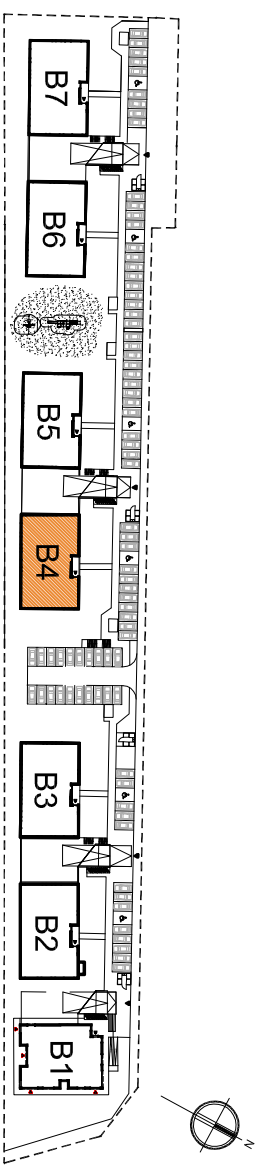
LOKAL MIESZKALNY nr 3 - 43,85m²

BURSZTYNOWY

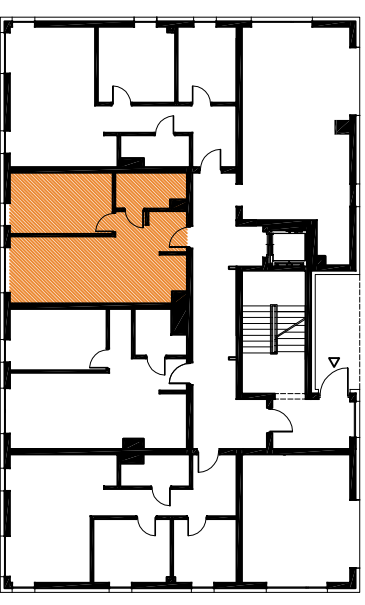
P A R K

M3/B4

parter



MIESZKANIE NR 3		
1/3.0	korytarz	6,09m ²
1/3.1	łazienka	4,84m ²
1/3.2	pokój	12,55m ²
1/3.3	salon z kuchnią	20,37m ²
		43,85m²



* Do powierzchni użytkowej lokalu wlicza się powierzchnię elementów nadających się do demontażu (rury, kanały, ścianki działowe).



- Wymiary pomieszczeń, lokalizację przyborów sanitarnych, rozmieszczenie punktów instalacyjnych itp. podano zgodnie z projektem budowlanym. Mogą wystąpić niewielkie różnice wymiarów i usytuowania elementów powstale w trakcie realizacji prac budowlanych. Podane wymiary są wymiarami w świetle pionowych przegrod (ścian) w stanie surowym.
- Powierzchnia użytkowa lokalu jest określona na podstawie rozporządzenia Ministra Transportu, Budownictwa i Gospodarki Morskiej z dn. 25.04.2012r. w sprawie szczegółowego zakresu i formy projektu budowlanego (Dz. U. z 2012r. poz. 462), zgodnie z zasadami zawartymi w polskiej normie PN-ISO 9836:1997. tj.: powierzchnia lokalu jest obliczona w metrach kwadratowych z dokładnością do dwóch miejsc po przecinku, dla wymiarów lokalu w stanie wykonanym na podstawie podanej formy. Do powierzchni użytkowej lokalu wlicza się powierzchnię elementów nadających się do demontażu (rury, kanały, ścianki działowe), nie są wliczane powierzchnie otworów na drzwi i okna oraz nisze w elementach zamkniętych.
- Przedstawiona na rzucie aranżacja ma charakter przykładowy, uśrednionie nie stanowi wyposażenia nabywanego lokalu.