

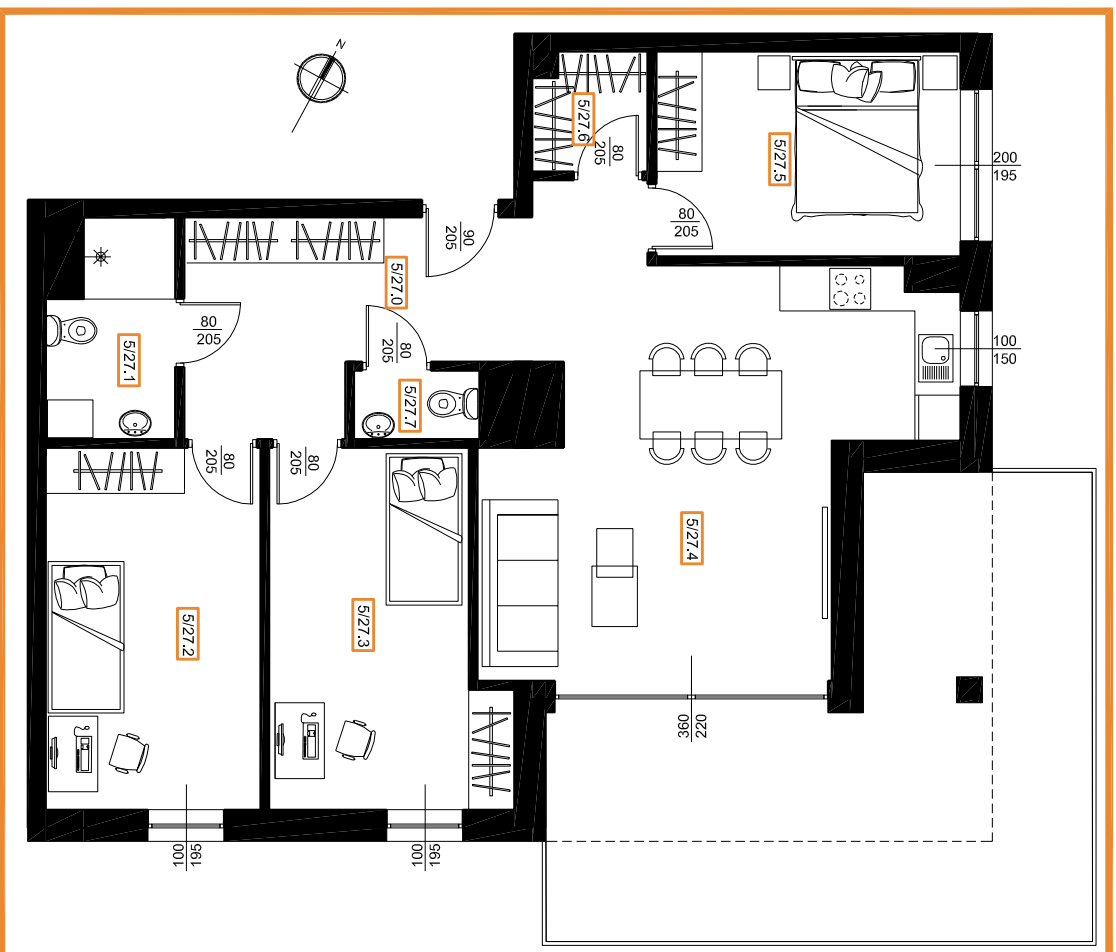
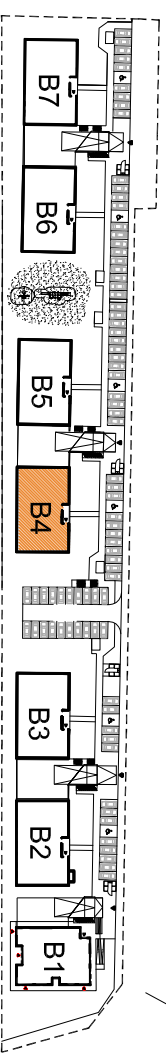
LOKAL MIESZKALNY nr 27 - 88,16m²

BURSZTYNOWY

P A R K

M27/B4

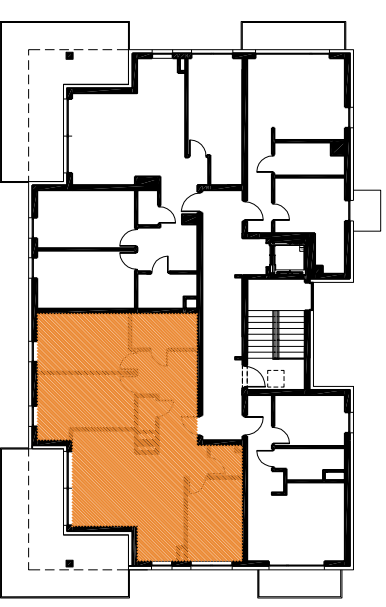
piętro IV



| MIESZKANIE NR 27 | | |
|---------------------------|-----------------|---------------------|
| 5/27.0 | korytarz | 13,60m ² |
| 5/27.1 | łazienka | 4,66m ² |
| 5/27.2 | pokój | 13,84m ² |
| 5/27.3 | pokój | 14,09m ² |
| 5/27.4 | salon z kuchnią | 26,76m ² |
| 5/27.5 | pokój | 11,07m ² |
| 5/27.6 | garderoba | 2,42m ² |
| 5/27.7 | WC | 1,72m ² |
| 88,16m² | | |

| | |
|--------|---------------------|
| balcon | 31,24m ² |
|--------|---------------------|

* Do powierzchni użytkowej lokalu wlicza się powierzchnie elementów nadających się do demontażu (rury, kanały, ścianki działowe).



1. Wymiary pomieszczeń, lokalizację przyłączy oraz sanitarych, rozmieszczenie punktów instalacyjnych itp. podano zgodnie z projektem budowlanym. Mogą wystąpić niewielkie różnice wymiarów i usytuowania elementów powstałe w trakcie realizacji prac budowlanych. Podane wymiary są wymiarami w świetle pionowych przegród (ścian) w stanie surowym.
2. Powierzchnia użytkowa lokalu jest określona na podstawie rozporządzenia Ministra Transportu, Budownictwa i Gospodarki Morskiej z dn. 25.04.2012r. w sprawie szczegółowego zakresu i formy projektu budowlanego (Dz.U. z 2012r. poz. 462); zgodnie z zasadami zawartymi w polskiej normie PN-ISO 9836:1987 tj.: powierzchnia lokalu jest odliczona w metrach kwadratowych z oknałami do otwora prześwitu, dla wymiarów lokalu w stanie wykonanym na poziomie podłogi, nie licząc listew przypodłogowych, progów itp. Do powierzchni użytkowej lokalu wlicza się powierzchnie elementów nadających się do demontażu (rury, kanały, ścianki działowe), nie są wliczane powierzchnie otworów na drzwi i okna oraz nisze w elementach żurawiających.
3. Przedstawiona na rzucie aranżacja ma charakter przykładowy, uniechwalenie nie stanowi wyposażenia nabywanego lokalu.