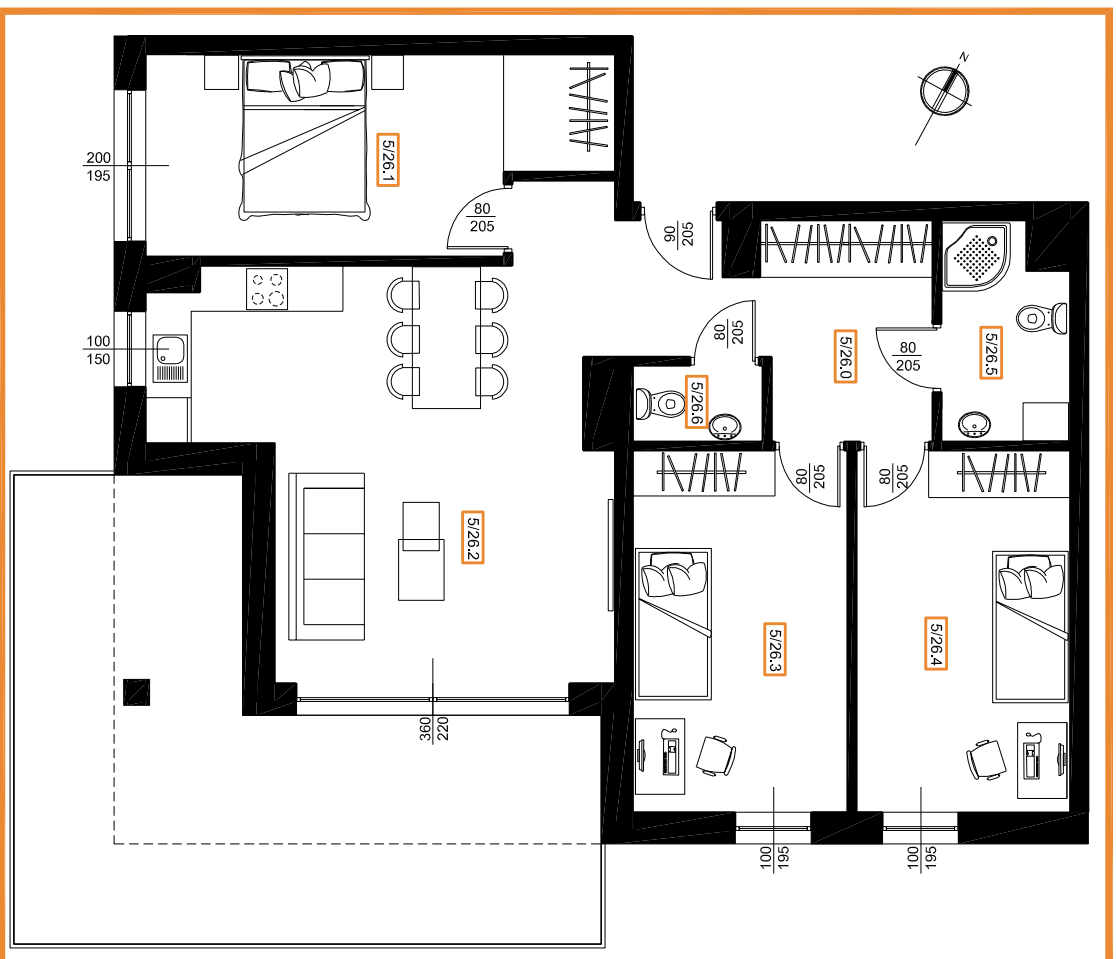
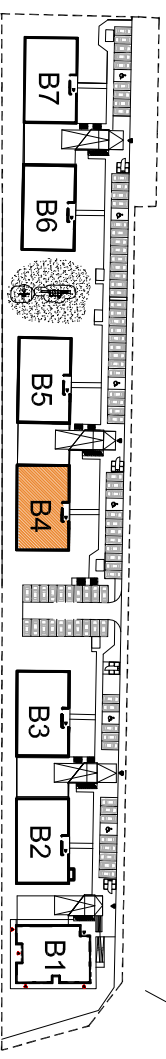


LOKAL MIESZKALNY nr 26 - 88,97m²

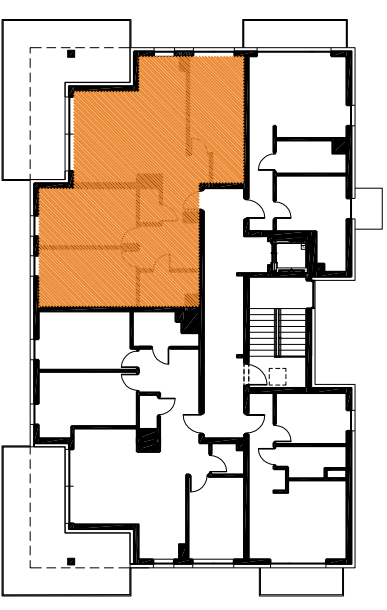


1. Wymiary pomieszczeń, lokalizację przyborów sanitarnych, rozmieszczenie punktów instalacyjnych itp. podano zgodnie z projektem budowlanym. Mogą wystąpić niewielkie różnice wymiarów i usytuowania elementów powstałe w trakcie realizacji prac budowlanych. Podane wymiary są wymiarami w świetle pionowych przegród (ścian) w stanie surowym.
2. Powierzchnia użytkowa lokalu jest określona na podstawie rozporządzenia Ministra Transportu, Budownictwa i Gospodarki Morskiej z dn. 25.04.2012r. w sprawie szczegółowego zakresu i formy projektu budowlanego (Dz.U. z 2012r. poz. 462); zgodnie z zasadami zawartymi w polskiej normie PN-ISO 9836:1987 tj.: powierzchnia lokalu jest obliczona w metrach kwadratowych z dokładnością do dwóch miejsc po przecinku, dla wymiarów lokalu w poziomie podłogi, nie licząc listew przypodłogowych, progów itp. Do powierzchni użytkowej lokalu wlicza się powierzchnie elementów nadających się do demontażu (rury, kanały, ścianki działowe).
3. Przedstawiona na rzucie aranżacja ma charakter przykładowy, uniechwalenie nie stanowi wyposażenia nabywanego lokalu.

M26/B4 piętro IV



MIESZKANIE NR 26		
5/26.0	korytarz	12,04m ²
5/26.1	pokój	15,10m ²
5/26.2	salon z kuchnią	27,46m ²
5/26.3	pokój	13,84m ²
5/26.4	pokój	13,79m ²
5/26.5	łazienka	4,78m ²
5/26.6	WC	1,96m ²
88,97m²		
balkon		32,85m ²



* Do powierzchni użytkowej lokalu wlicza się powierzchnie elementów nadających się do demontażu (rury, kanały, ścianki działowe).