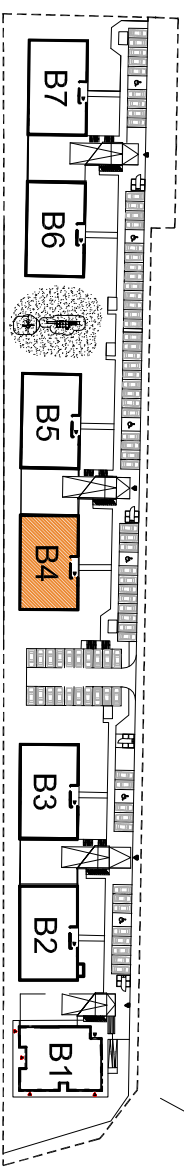
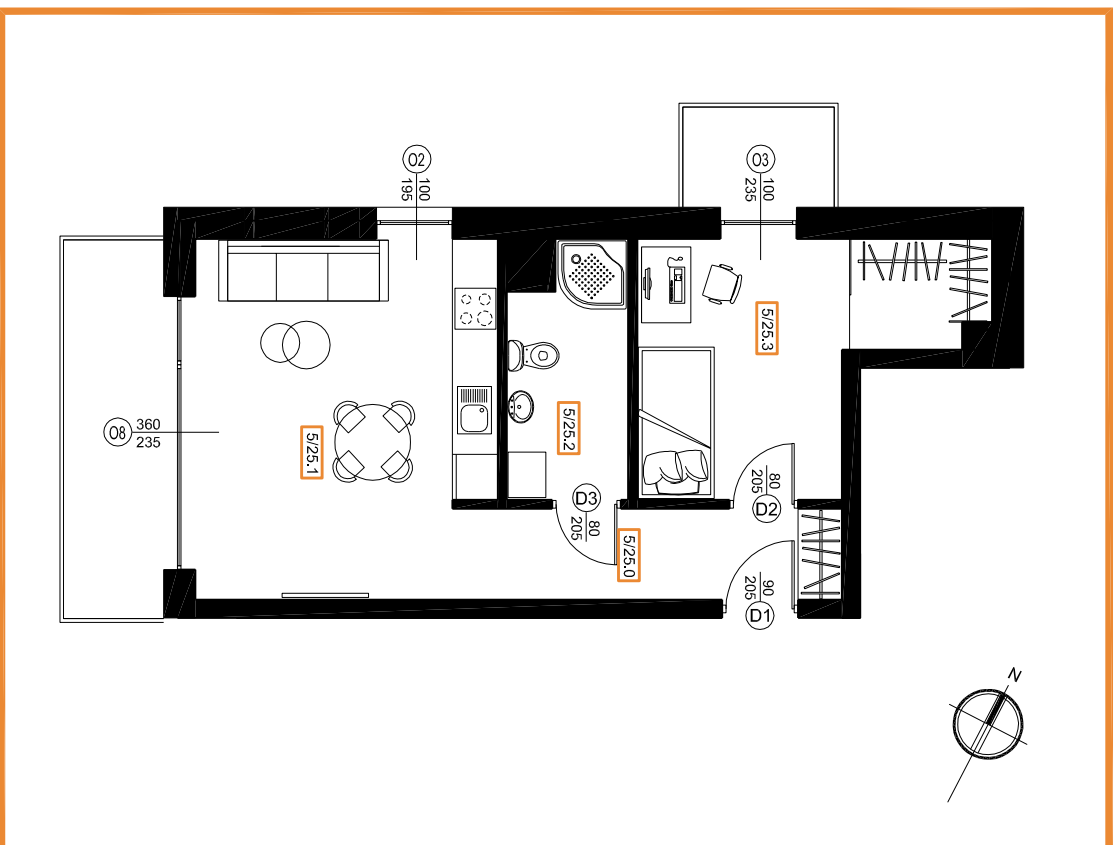


LOKAL MIESZKALNY nr 25 - 42,32m²

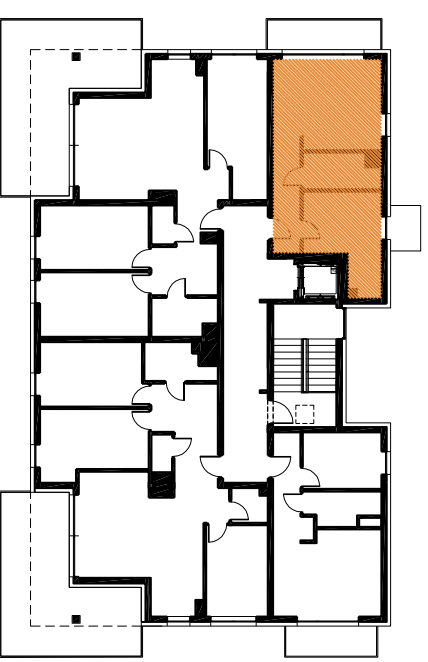
BURSZTYNOWY

P A R K

M25/B4 piętro IV



MIESZKANIE NR 25		
5/25.0	korytarz	5,55m ²
5/25.1	salon z kuchnią	19,03m ²
5/25.2	łazienka	5,49m ²
5/25.3	sypialnia	12,25m ²
42,32m²		
balkon		6,60m ² + 2,64m ²



* Do powierzchni użytkowej lokalu wlicza się powierzchnię elementów nadających się do demontażu (rury, kanały, ścianki działowe).

1. Wymiary pomieszczeń, lokalizację przyborów sanitarnych, rozmieszczenie punktów instalacyjnych itp. podano zgodnie z projektem budowlanym. Mogą wystąpić niewielkie różnice wymiarów i usytuowania elementów powstałe w trakcie realizacji prac budowlanych. Podane wymiary są wymiarami w świetle pionowych przesłód (ścian) w stanie surowym.
2. Powierzchnia użytkowa lokalu jest określona na podstawie rozporządzenia Ministra Transportu, Budownictwa i Gospodarki Morskiej z dn. 25.04.2012r. w sprawie szczegółowego zakresu i formy projektu budowlanego (Dz.U. z 2012r. poz. 462); zgodnie z zasadami zawartymi w polskiej normie PN-ISO 9836:1987 tj.: powierzchnia lokalu jest odliczona w metrach kwadratowych z obkaimością do otwóch miejsc po przedniku, dla wymiarów lokalu w stanie wykończonym na poziomie podłogi, nie licząc listew przypodłogowych, progów itp. Do powierzchni użytkowej lokalu wlicza się powierzchnię elementów nadających się do demontażu (rury, kanały, ścianki działowe), nie są wliczane powierzchnie otworów na drzwi i okna oraz nisze w elementach żmtykających.
3. Przedstawiona na rzucie aranżacja ma charakter przykładowy, uneelowanie nie stanowi wyposażenia nabywanego lokalu.

0 1 2 5 10m