

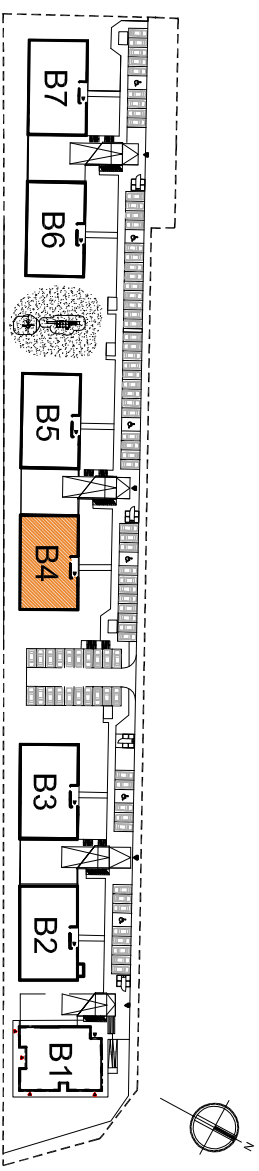
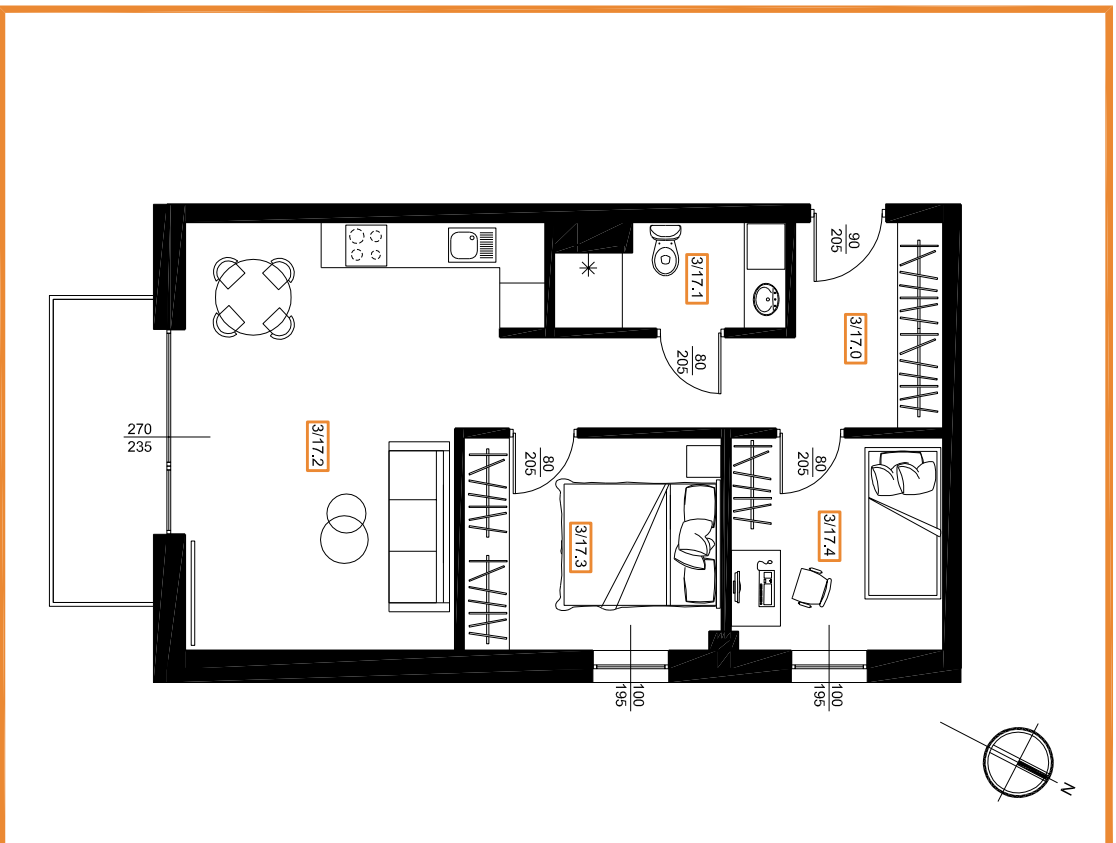
# LOKAL MIESZKALNY nr 17 - 55,43m<sup>2</sup>

## BURSZTYNOWY

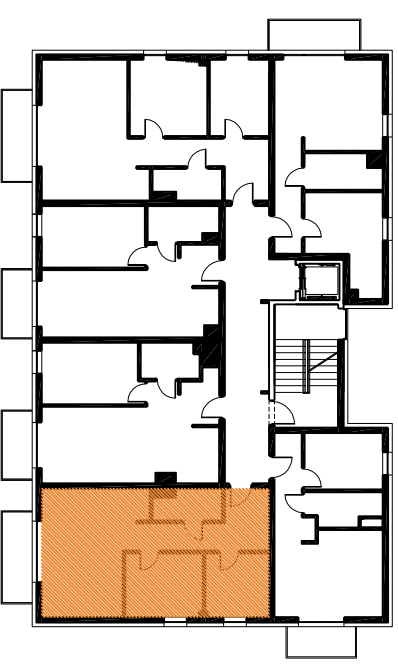
P A R K

# M17/B4

## piętro II



| MIESZKANIE NR 17 |                 |                           |
|------------------|-----------------|---------------------------|
| 3/17.0           | korytarz        | 10,58m <sup>2</sup>       |
| 3/17.1           | łazienka        | 4,15m <sup>2</sup>        |
| 3/17.2           | salon z kuchnią | 22,64m <sup>2</sup>       |
| 3/17.3           | pokój           | 9,99m <sup>2</sup>        |
| 3/17.4           | pokój           | 8,07m <sup>2</sup>        |
|                  |                 | <b>55,43m<sup>2</sup></b> |
| balcon           |                 | 5,27m <sup>2</sup>        |



\* Do powierzchni użytkowej lokalu wlicza się powierzchnię elementów nadających się do demontażu (rury, kanały, ścianki działowe).

1. Wymiary pomieszczeń, lokalizację przyborów sanitarnych, rozmieszczenie punktów instalacyjnych itp. podano zgodnie z projektem budowlanym. Mogą wystąpić niewielkie różnice wymiarów i usytuowania elementów powstałe w trakcie realizacji prac budowlanych. Podane wymiary są wymiarami w świetle pionowych przegród (ścian) w stanie surowym.
2. Powierzchnia użytkowa lokalu jest określona na podstawie rozporządzenia Ministra Transportu, Budownictwa i Gospodarki Morskiej z dn. 25.04.2012r. w sprawie szczegółowego zakresu i formy projektu budowlanego (Dz.U. z 2012r. poz. 462); zgodnie z zasadami zawartymi w polskiej normie PN-ISO 9836:1987 tj.: powierzchnia lokalu jest obliczona w metrach kwadratowych z dokładnością do dwóch miejsc po przecinku, dla wymiarów lokalu w stanie wykonanym na poziomie podłogi, nie licząc listew przypodłogowych, progów itp. Do powierzchni użytkowej lokalu wlicza się powierzchnię elementów nadających się do demontażu (rury, kanały, ścianki działowe), nie są wliczane powierzchnie otworów na drzwi i okna oraz nisze w elementach zamkniętych.
3. Przedstawiona na rzucie aranżacja ma charakter przykładowy, uniezwolnienie nie stanowi wyposażenia nabywanego lokalu.

